

Verwaltungsgebäude, Brandenburger Str. 4:

Informationen zum Standort:

Ansprechpartner vor Ort: Haustechnik – Tel. 0921 / 292 101

Parkplatz-/Stellplatzregelung für Dienstleisterfahrzeug:

- Das Dienstleisterfahrzeug kann an der Tiefgaragenzufahrt abgestellt werden oder rückwärts an der Laderampe geparkt werden.

Gebäudebezogene Hinweise:

- Der Haupteingang verfügt über Treppen und eine Rampe
- Der Nebeneingang ist nur über Treppen erreichbar.
- Das Gebäude verfügt über zwei Personenaufzüge bis je 630 kg, über den die Behälter in das 3. Obergeschoss zum Bestimmungsort transportiert werden können.

Allgemeine Regeln:

- Die Einweisung der Mitarbeitenden des Auftragnehmers für den Austausch der Aktenbehälter erfolgt über die Beschäftigten der KVB.
- Sofern dauerhaft dieselben Beschäftigten des Auftragnehmers eingesetzt werden, kann der Austausch der Behälter nach Aushändigung der Zutrittskarte eigenständig erfolgen.
- Die Zutrittskarte ist nach Abschluss der Arbeiten am Empfang zurückzugeben.

Verteilung der Behälter auf Bestimmungsorte

Behälter 350 L:

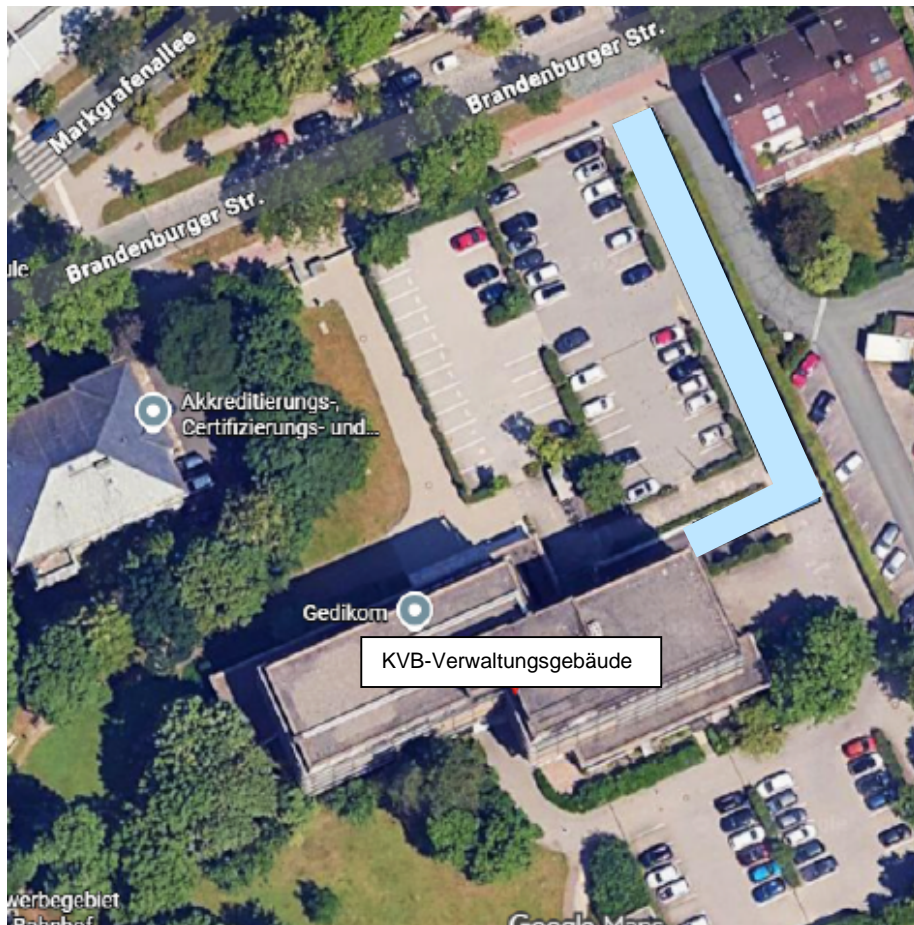
- 2 Stück Erdgeschoss: Raum E020 + Raum E002
- 2 Stück 3. Obergeschoss: Raum 306 + Raum 319
- 1 Stück Kellergeschoss: Raum K003

Container: optional nur auf Abruf/Vorbestellung

Hinweis: Der Aufstellort für den Container wird nach Bekanntgabe des Anliefertermins rechtzeitig vorab reserviert.



Anfahrtsskizze – Zufahrt Tiefgarage:

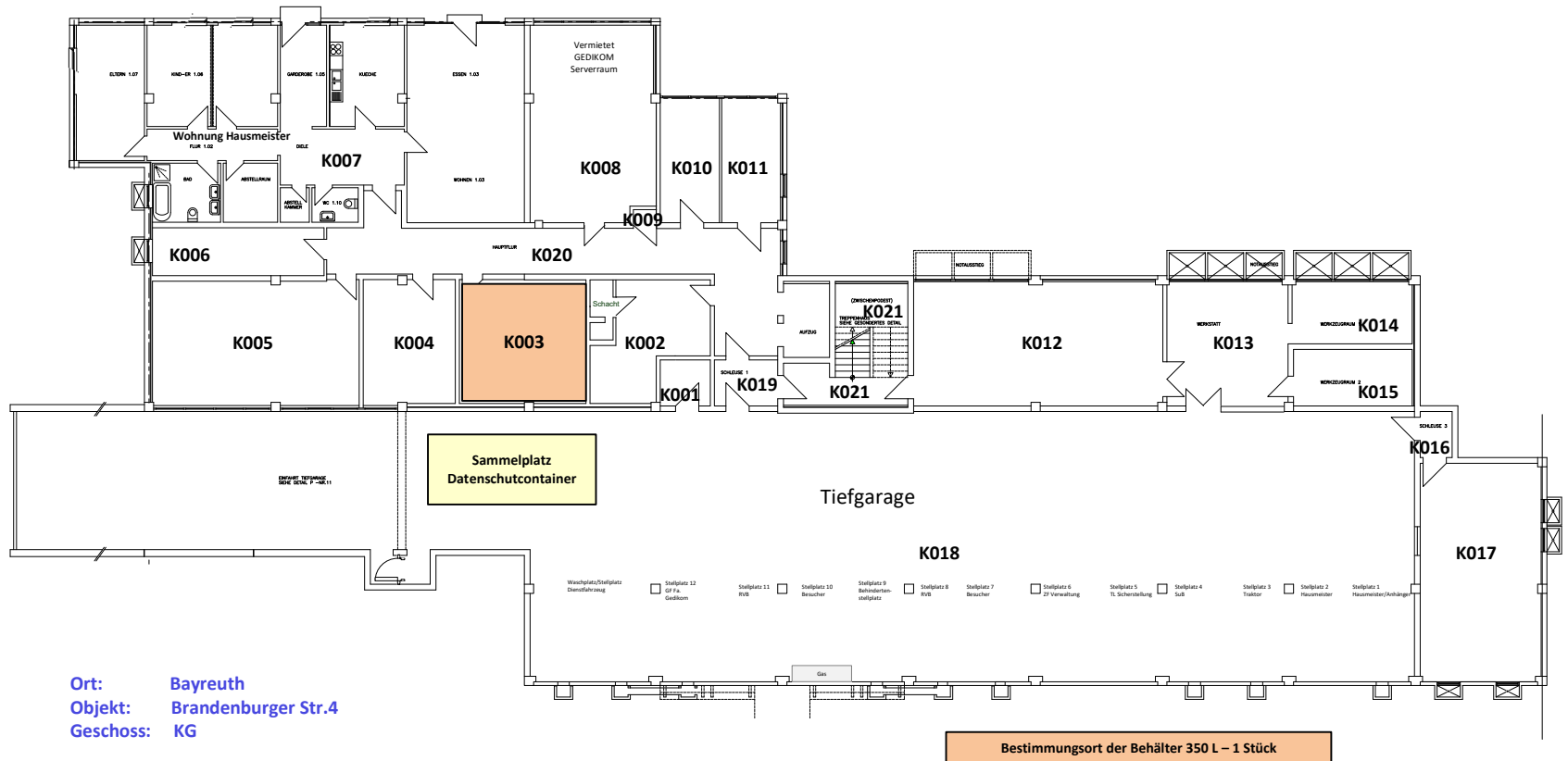


Anlieferungszone / Rampe:



Verwaltungsgebäude KVB Bayreuth, Brandenburger Str. 4, 95448 Bayreuth Kellergeschoss

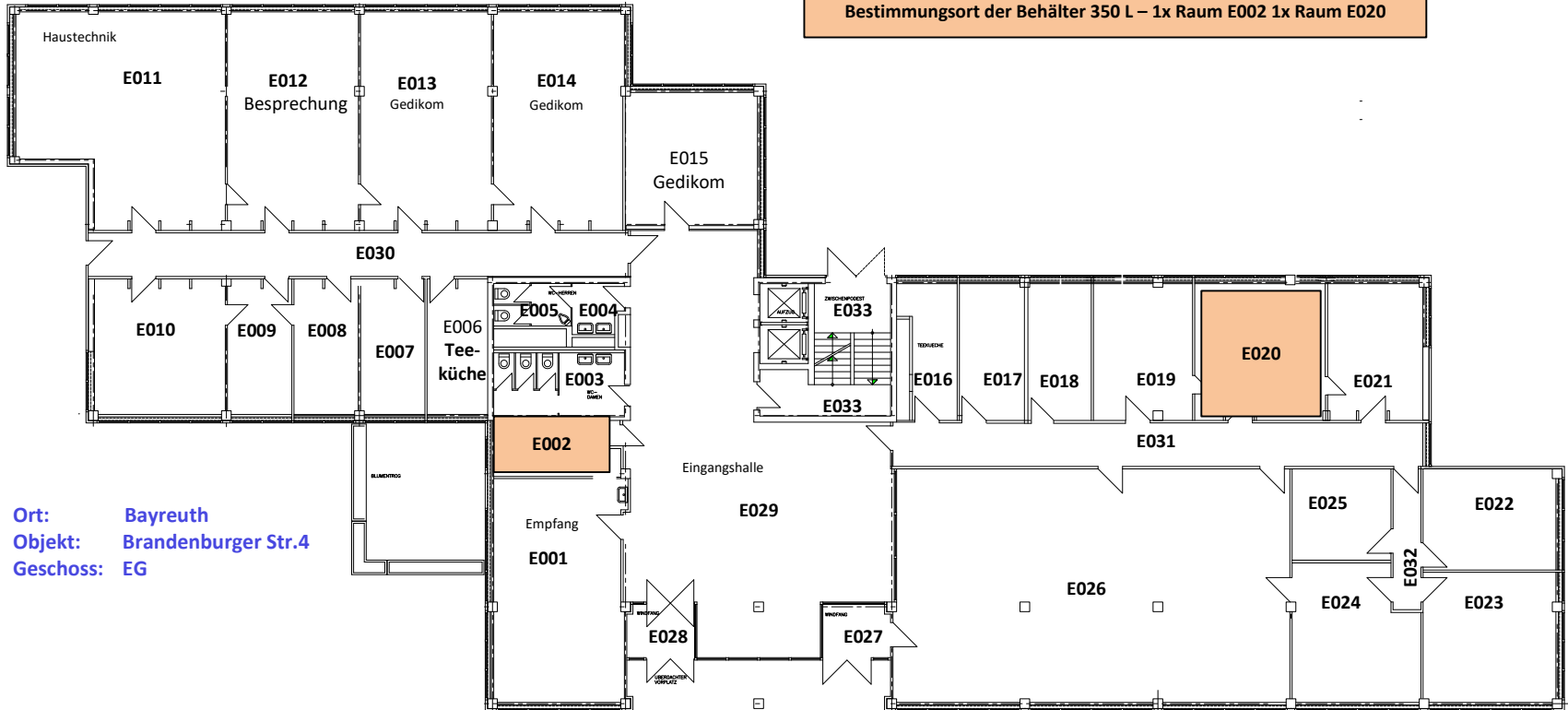
Lageplan: Stellflächen Container



Ort: Bayreuth
Objekt: Brandenburger Str.4
Geschoss: KG

Verwaltungsgebäude KVB Bayreuth, Brandenburger Str. 4, 95448 Bayreuth Erdgeschoss

Lageplan: Stellflächen Container



Verwaltungsgebäude KVB Bayreuth, Brandenburger Str. 4, 95448 Bayreuth
3. OG

Lageplan: Stellflächen Container

